

可连续测试 256 组温度曲线的炉温测试仪!



## TC系列炉温测试仪

型号:

**TC-40K II<sup>Smart</sup>**

**TC-60K II<sup>Smart</sup>**

**TC-80K II<sup>Smart</sup>**

仪器配置:

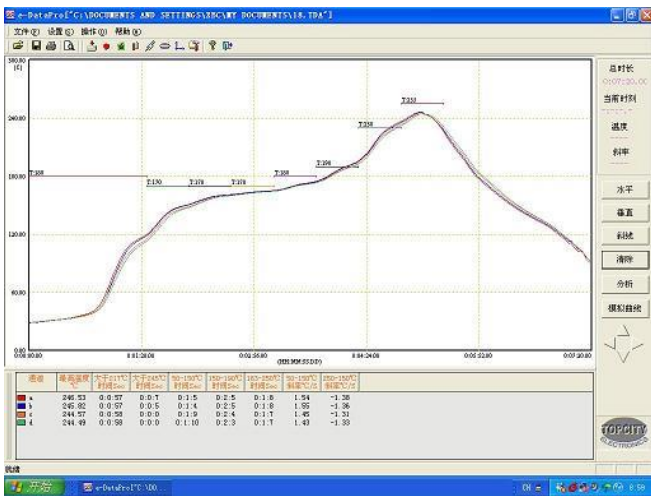
- |          |          |          |
|----------|----------|----------|
| 1、 测温仪   | 2、 隔热盒   | 3、 测温线   |
| 4、 资料线   | 5、 充电器   | 6、 高温胶纸  |
| 7、 软件安装盘 | 8、 十字启   | 9、 镊子    |
| 10、 隔热手套 | 11、 高温锡线 | 12、 剪刀   |
| 13、 仪器箱  | 14、 用户手册 | 15、 校验证书 |

技术指标:

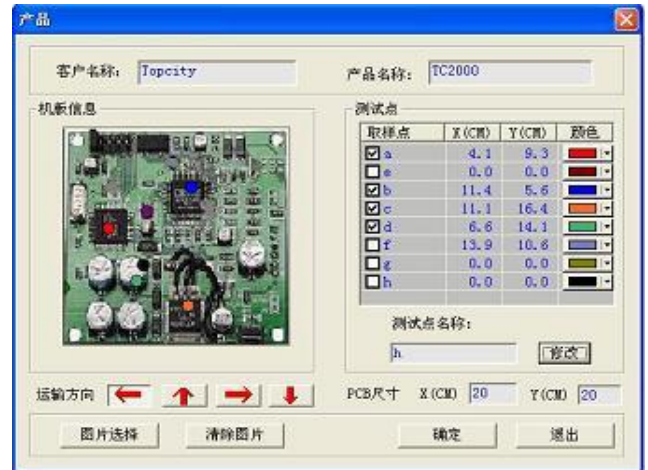
- 1、 热电偶: K 型热电阻
- 2、 采样间隔: 0.05-600Sec (软件设置)
- 3、 记录时长: 120000 点/通道 (可记录 256 组曲线)
- 4、 分辨率: 0.1°C (全量程)
- 5、 测温范围: -100—500°C or 0—1200°C
- 6、 测温精度: ±1.0°C
- 7、 总功率: ≤75mW
- 8、 工作电压: 3.3VDC (可充电电池)
- 9、 外形尺寸: 208(L) × 75(W) × 15(H)mm  
208(L) × 75(W) × 19(H)mm
- 10、 手动启动、温度启动、时间启动三种方式
- 11、 实时监控、仪器记录两种工作模式
- 12、 连接方式: RS232/USB 智能选择
- 13、 软件版本: e-DataPro (中文简体、繁体、英文)



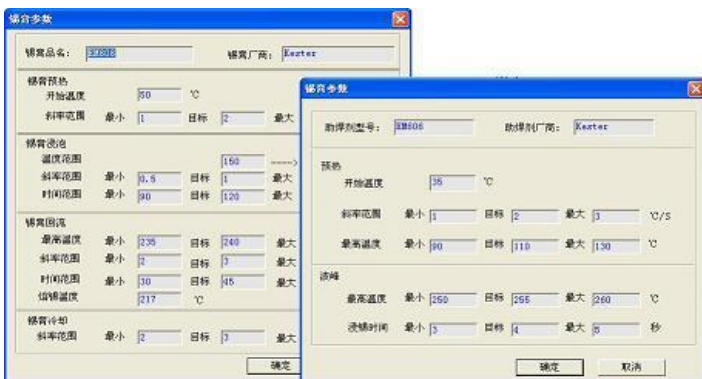
## TC 系列炉温测试仪软件设置分析功能



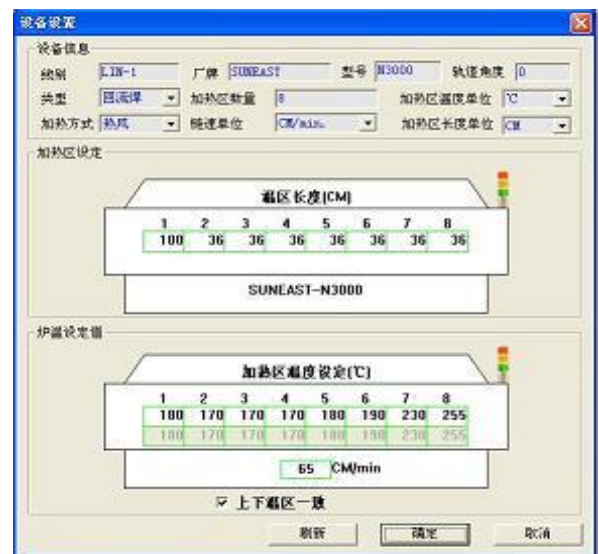
软件主界面



产品信息设置



锡膏及助焊剂信息设置



炉子信息设置

通道	预热区斜率	浸泡时间150至190°	回流时间217°	最高温度	冷却区斜率					
a	1.53	-41.5%	125.5	18.3%	57.0	80.0%	246.5	65.3%	1.46	-15.4%
b	1.53	-46.5%	125.5	18.3%	57.5	83.3%	245.9	58.2%	1.42	-19.3%
c	1.44	-58.3%	124.0	13.3%	58.0	86.7%	244.6	45.7%	1.34	-18.4%
d	1.42	-58.2%	123.5	11.7%	58.0	86.7%	244.5	44.0%	1.38	-18.4%

温度数据设置: 两个温度值之间的时间: 50, 150, 160, 190, 183, 250; 两个温度值之间的斜率: 50, 150, 250, 150, 0, 0; 两个时间值之间的斜率: 00:02:43, 00:04:12, 00:05:36, 00:07:15, 00:08:00, 00:09:00

数据分析设置:  
 各通道工艺指标 (根据锡膏及助焊剂参数判定)  
 最高温度、超出指定温度的时间  
 两个温度值之间的时间 (回流焊)  
 两个温度值之间的斜率 (回流焊)  
 两个时间值之间的斜率 (波峰焊)  
 水平线及垂直线的设置  
 公司信息、操作人员等备注信息  
 自动判断曲线合格与否功能

