



TCK系列炉温测试仪

型号:

TCK1203

TCK1206

TCK1209

TCK1200

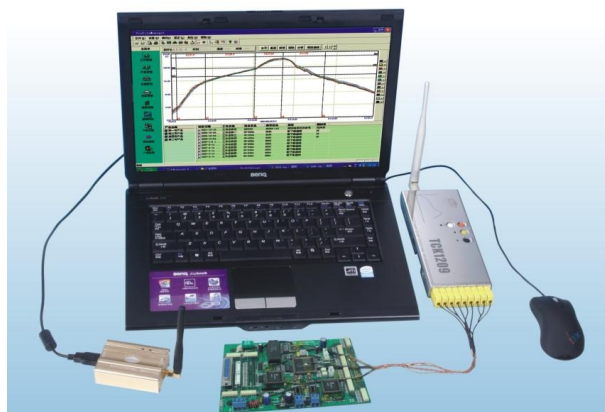
仪器配置:

- | | | |
|---------------|---------------|----------|
| 1、测温仪 | 2、托架保盒 | 3、测温线 |
| 4、资料线 | 5、充电器 | 6、高温胶纸 |
| 7、软件安装盘 | 8、十字启 | 9、镊子 |
| 10、隔热手套 | 11、高温锡线 | 12、剪刀 |
| 13、仪器箱 | 14、用户手册 | 15、产品合格证 |
| 16、无线收发系统(选配) | 17、波峰焊测试架(选配) | |

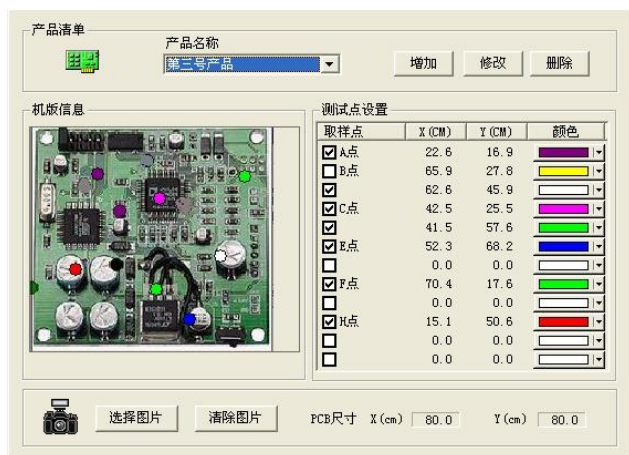
技术指标:

- 1、热电偶: K型热电阻
- 2、采样间隔: 0.25-600Sec(软件设置)
- 3、记录时长: 80000点/通道(可记录20组曲线)
- 4、分辨率: 0.1℃(全量程)
- 5、测温范围: 0—1000℃
- 6、测温精度: ±1.2℃
- 7、总功率: ≤120mW
- 8、工作电压: 5VDC(可充电电池)
- 9、外形尺寸: 195(L)×82(W)×21(H)mm
195(L)×103(W)×21(H)mm
- 10、手动启动、温度启动、时间启动三种方式
- 11、实时监测、仪器记录两种工作模式
- 12、连接方式: RS232/USB
- 13、软件版本: Profi lermanager(中文简体、繁体、英文)

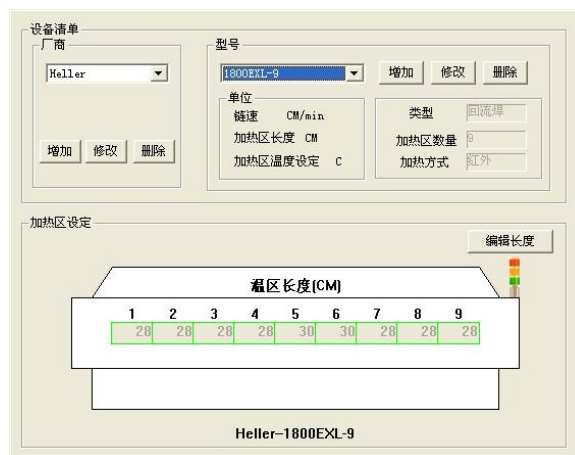
可连续测试 20 组温度曲线的炉温测试仪!



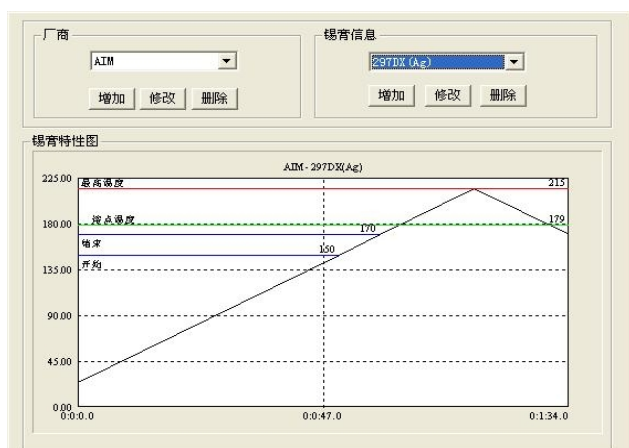
TCK 系列炉温测试仪软件设置分析功能



产品管理数据库



设备管理数据库



锡膏管理数据库



数据分析设置:

各通道工艺指标 (根据锡膏及助焊剂参数判定)
最高温度、超出指定温度的时间、各温区斜率)
两个温度值之间的时间 (回流焊)
两个温度值之间的斜率 (回流焊)
两个时间值之间的斜率 (波峰焊)
水平线及垂直线的设置
公司信息、操作人员等备注信息



工作管理数据库



波峰焊信息分析